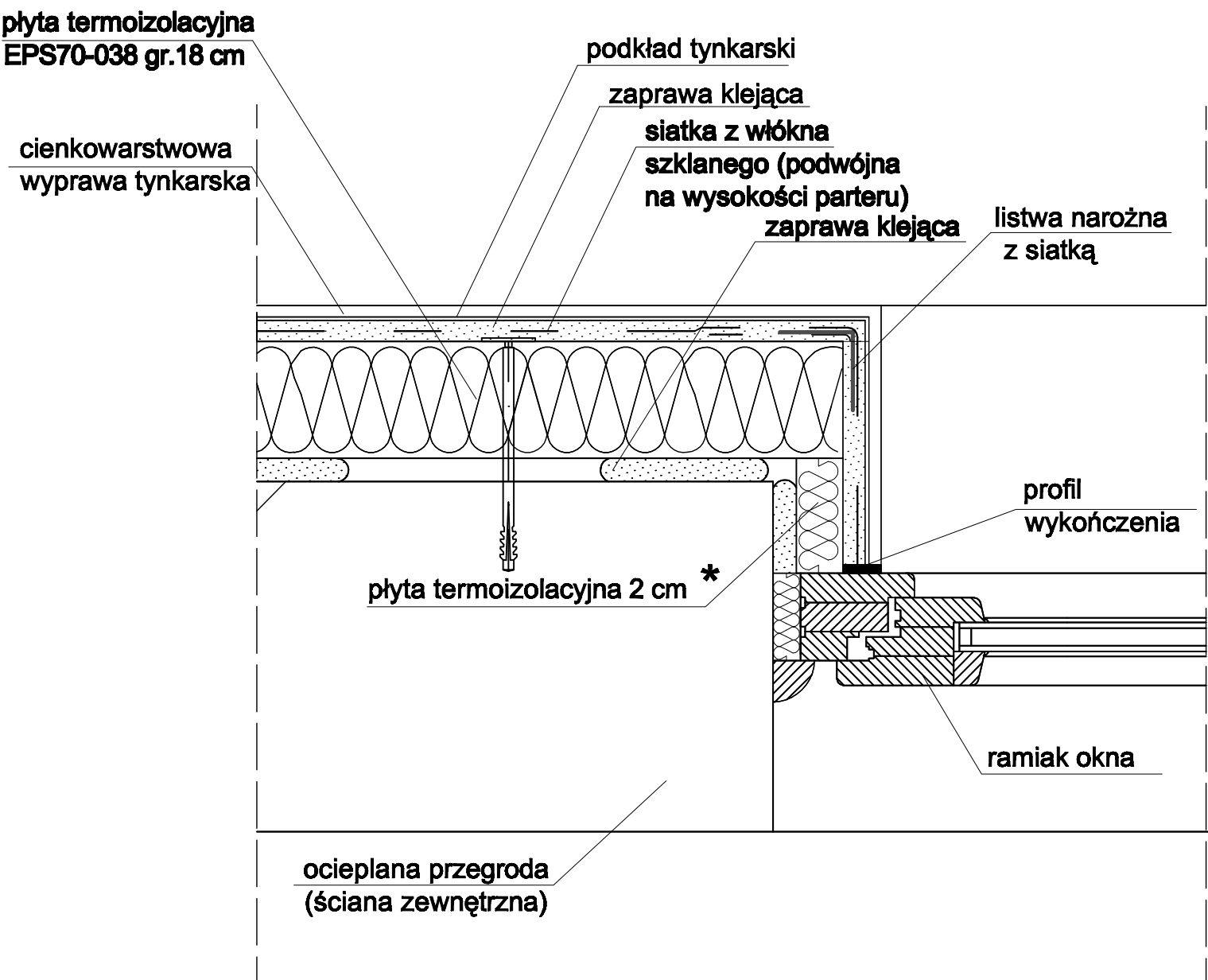


# OŚCIEŻE OKIENNE I DRZWIOWE



\* - grubość płyt izolacyjnych należy dobrać tak, by nie zmniejszyć światła otworu po otwarciu onka/drzwi

SYSTEM DOCIEPLENIA NRO.  
NIEDOPUSZCZALNE JEST STOSOWANIE  
ELEMENTÓW RÓŻNYCH SYSTEMÓW  
DOCIEPLEŃ.

USŁUGI PROJEKTOWE    Maciej Osiniak 91-463 Łódź, ul. Łagiewnicka 54/56		
Projekt:	TERMOMODERNIZACJA BUDYNKU MIEJSKIEGO CENTRUM MEDYCZNEGO "GÓRNA" W ŁODZI ŁÓDŹ, ul.CIESZKOWSKIEGO 6, DZ. NR EWID. 31, OBRĘB G-10	
Inwestor:	MIEJSKIE CENTRUM MEDYCZNE "GÓRNA" W ŁODZI 93-252 ŁÓDŹ, ul. FELIŃSKIEGO 7	
Część:	CZĘŚĆ I: PROJEKT DOCIEPLENIA BUDYNKU	
Rysunek	OŚCIEŻE OKIENNE I DRZWIOWE	
Projektant	mgr inż. MACIEJ OSINIAK upr.nr 188/87/WŁ	
Data opracowania	LUTY 2016	nr rys.    I.15